

JUTATOP® WB

platnost od 01.01.2012

VLASTNOSTI	METODA	JEDNOTKY	NOMINÁLNÍ HODNOTA	TOLERANCE	
				MINIMUM	MAXIMUM

Všeobecné charakteristiky:

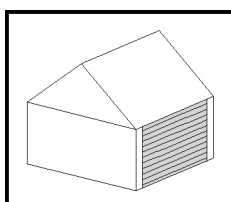
Délka	EN 1848-2	[m]	>50	-	-
Šířka	EN 1848-2	[m]	dle požadavku	-0,5%	+1,5%
Přímost	EN 1848-2	-	vyhovuje	-	-
Plošná hmotnost	EN 1849-2	[g/m ²]	270	-20	+20
Zjevné vady	EN 1850-2	-	bez zjevných vad		

Technické charakteristiky:

Reakce na ohe	EN 13501 EN 11925-2	[tída]	E	-	-
Odolnost proti pronikání vody	EN 1928 EN 13111	[tída]	W1	-	-
Odolnost proti pronikání vody po umělému stárnutí *	EN 13859-2 Příloha C	[tída]	W1	-	-
Propustnost páry (ekvivalentní difúzní tloušťka Sd)	EN 12572 EN 1931	[m]	0,02	-0,01	+0,04
Pevnost v tahu v podélném / příčném směru	EN 12311-1 EN 13859-2	[N/50mm]	320 / 200	-60 / -30	+60 / +70
Pevnost v tahu po umělému stárnutí * v podélném / příčném směru	EN 13859-2 Příloha C	[N/50mm]	310 / 190	-60 / -30	+60 / +70
Tažnost v podélném / příčném směru	EN 12311-1 EN 13859-2	[%]	30 / 35	-15 / -15	+15 / +15
Tažnost po umělému stárnutí * v podélném / příčném směru	EN 13859-2 Příloha C	[%]	28 / 33	-14 / -14	+15 / +14
Odolnost proti protrhávání v podélném / příčném směru	EN 12310-1 EN 13859-2	[N]	130 / 140	-30 / -30	+40 / +40
Rozmírová stálost	EN 1107-2	[%]	<1	-	-
Ohebnost za nízkých teplot	EN 1109 EN 495-5	[°C]	-40	-	-
Propustnost vzduchu	EN 12114 EN 13859-2	[m ³ /m ² .h.50Pa]	0	-	-
Teplotní rozsah použití	-	[°C]	-40 / +100	-	-
Vodní sloupec	EN 20811	[cm]	>100	-	-

Vysvětlivky: npd - no performance determined (žádný ukazatel není stanoven); * - proveden test umělého stárnutí UV 5000 h (standardně je pouze 336 h)

POUŽITÍ VÝROBKU



EN 13859-2

Vysoce difúzní podstřešní fólie z polyesteru a funkčního zátěru, určená pro použití do střešních instalací na bedně nebo na krokve bez nutnosti vytvářet vzduchovou mezeru mezi tepelnou izolací a fólií. Před montáží prostudujte platné vydání Aplikace funkčního manuálu nebo příložený leták u role.

Neobsahuje nebezpečné látky.